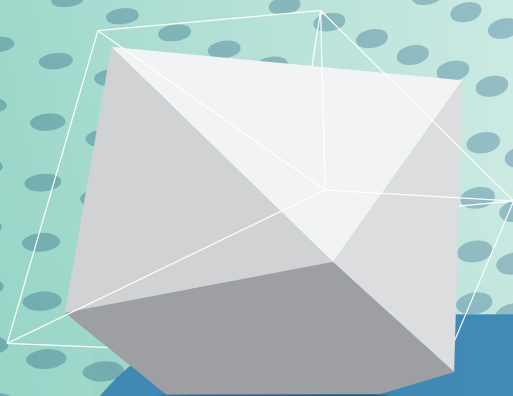


ENERGIE SPAR MESSE WELS

WEBUILD



energiesparmesse.at +

NOCH MEHR FACHMESSE!

Das 3-Tages Konzept für B2B-fokussierte
Aussteller auf der WEBUILD 2025

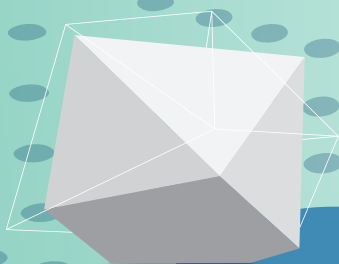
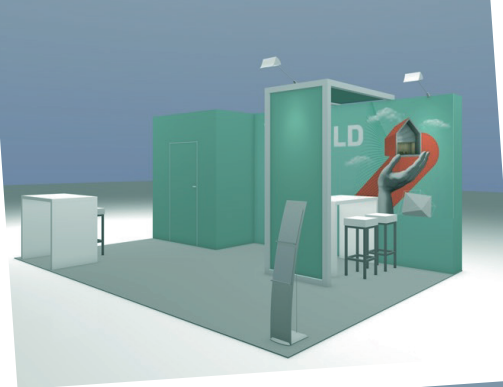
05.-07.03. SHK-Fachtage



WEBUILD

ENERGIE
SPARMESSE
WELS

**JETZT PAKETE
INKL. STANDBAU,
STANDFLÄCHE UND
ZUSATZLEISTUNGEN
BUCHEN!**



energiesparmesse.at

ALS AUSSTELLER SIND SIE UNSER HAUPTDARSTELLER

MIT DEN BONUS- und SUPERIOR
PAKETEN AUF DER WEBUILD 2025

05.-07.03. SHK-Fachtage



BONUS VARIANTE

WE BUILD
ENERGIE
SPARMESSE
WELS

05.-07.03.25
SHK-Fachtage

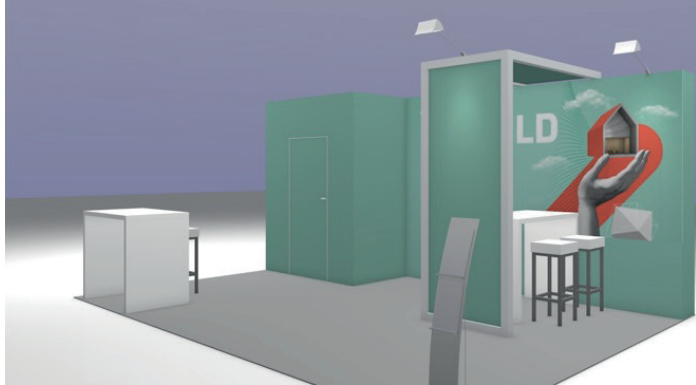


BONUS 1



Bonus 24m² (8x3m)
ECKSTAND MIT KOJE
Pauschalpreis: € 10.500,-
exkl. Steuern

BONUS 2



Bonus 24m² (8x3m)
KOPFSTAND MIT KOJE
Pauschalpreis: € 10.000,-
exkl. Steuern

AUSSTATTUNG STAND:

- Einwegteppich Rips, Farbe nach Wahl
- Rück- und Trennwände in Aluminiumsystem H=300cm als Unterkonstruktion in Messebauweise
- 1 Stk. Flügeltüre versperrbar
- LED Auslegestrahler pro 4m²
- Wandgrafik vollflächig Flexstoff - Sujets und Druckvorlagen in direkter Absprache
- 2 Stk. Brückentische aus Dekorspanplatte weiß, Abmessungen 120 x 70 x 110cm
- 5 Stk. Barhocker Elegance
- 1 Stk. Prospektständer Alu eloxiert für DIN A4 Broschüren
- 1 Stk. Lagerregal
- 1 Stk. Garderobenleiste

STANDPLATZMIETE FÜR DEN MESSESTAND

STROMPAUSCHALE FÜR 3 TAGE SOWIE DIE FOLGESTROMPAUSCHALE (2 X 0,5 KW)

ZUSATZLEISTUNGEN ON TOP:

- **Teilnahme** beim Besucherabend „**LANGE NACHT DER INSTALLATION**“:
Wir organisieren in Zusammenarbeit mit der Innung und Ihnen ein tolles **Abendevent** und laden gemeinsam Ihre Fachbesucher zu einem gewinnbringenden **Netzwerkabend** ein!
- **Kostenloser Vortragsslot im SHK-Trendpodium:** Präsentieren Sie Ihre Produkte und Themen in unserem Fachforum!
- **Social Media:** Senden Sie uns Ihr Kurz-Video und begeistern wir gemeinsam noch mehr **potentielle Besucher!** Nutzen wir gemeinsam unsere und Ihre Performance in den sozialen Netzwerken mit gutem Content für Ihren **Messeerfolg!**
- **Bodenfolie** für maximale Aufmerksamkeit!
Format 600 x 1700 mm bzw. 1700 x 600 mm. inkl. Produktion, Montage- und Demontage

SUPERIOR VARIANTE

WE3BUILD
ENERGIE
SPARMESSE
WELS

05.-07.03.25
SHK-Fachtage

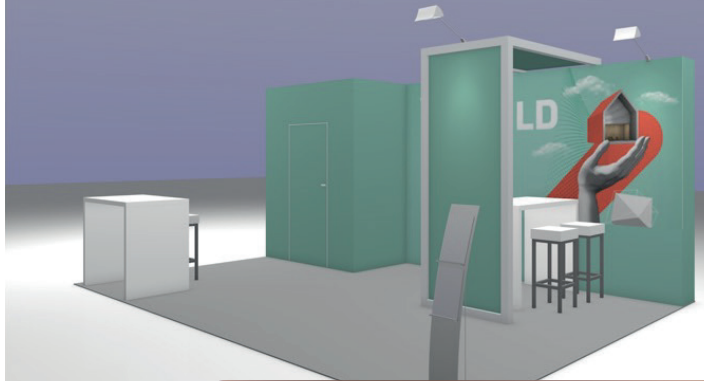


SUPERIOR 1



Superior 40m² (8x5m)
ECKSTAND MIT KOJE
Pauschalpreis: € 14.000,-
exkl. Steuern

SUPERIOR 2



Superior 40m² (8x5m)
KOPFSTAND MIT KOJE
Pauschalpreis: € 13.500,-
exkl. Steuern

AUSSTATTUNG STAND:

- Einwegteppich Rips, Farbe nach Wahl
- Rück- und Trennwände in Aluminiumsystem H=300cm als Unterkonstruktion in Messebauweise
- 1 Stk. Flügeltüre versperrbar
- LED Auslegestrahler pro 4m²
- Wandgrafik vollflächig Flexstoff - Sujets und Druckvorlagen in direkter Absprache
- 2 Stk. Brückentische aus Dekorspanplatte weiß, Abmessungen 120 x 70 x 110cm
- 5 Stk. Barhocker Elegance
- 1 Stk. Sitzgruppe Relaxe
- 1 Stk. Prospektständer Alu eloxiert für DIN A4 Broschüren
- 1 Stk. Lagerregal
- 1 Stk. Garderobenleiste

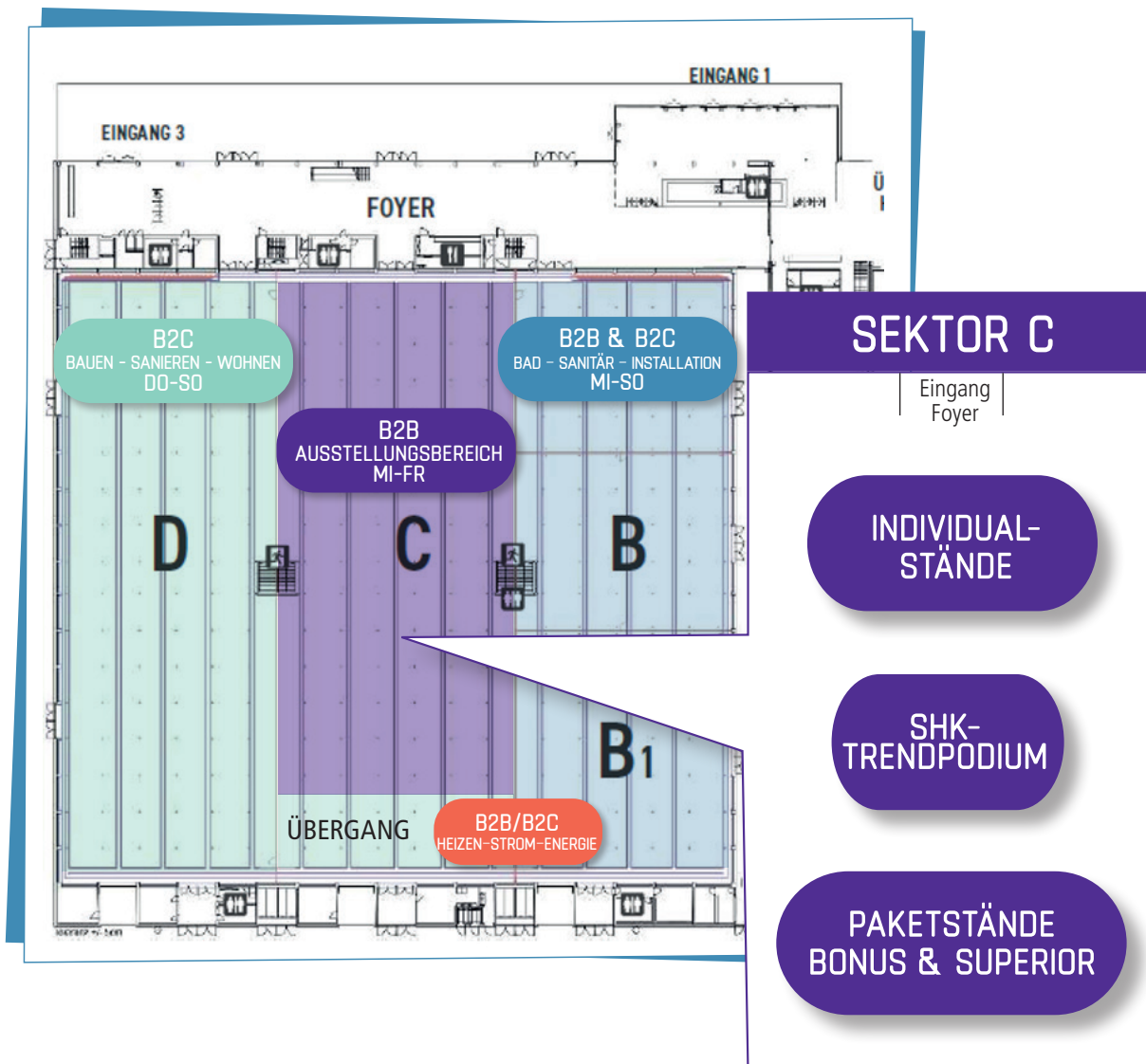
STANDPLATZMIETE FÜR DEN MESSESTAND

STROMPAUSCHALE FÜR 3 TAGE SOWIE DIE FOLGESTROMPAUSCHALE (2 X 0,5 KW)

ZUSATZLEISTUNGEN ON TOP:

- **Teilnahme** beim Besucherabend „**LANGE NACHT DER INSTALLATION**“:
Wir organisieren in Zusammenarbeit mit der Innung und Ihnen ein tolles **Abendevent** und laden gemeinsam Ihre Fachbesucher zu einem gewinnbringenden **Netzwerkabend** ein!
- **Kostenloser Vortragslot im SHK-Trendpodium:** Präsentieren Sie Ihre Produkte und Themen in unserem Fachforum!
- **Social Media:** Senden Sie uns Ihr Kurz-Video und begeistern wir gemeinsam noch mehr **potentielle Besucher!** Nutzen wir gemeinsam unsere und Ihre Performance in den sozialen Netzwerken mit gutem Content für Ihren **Messeerfolg!**
- **Bodenfolie** für maximale Aufmerksamkeit!
Format 600 x 1700 mm bzw. 1700 x 600 mm. inkl. Produktion, Montage- und Demontage

AUFPLANUNGSKONZEPT HALLE 21 | SEKTOR C



**KONTAKTIEREN SIE UNS UND WERDEN SIE TEIL
DES GRÖSSTEN SHK - EVENTS IN ÖSTERREICH!**

IHR MESSETEAM

Projektleitung

Mag. Erich Haudum
Tel: +43 7242 9392-6674
E-Mail: e.haudum@messe-wels.at

Messeleitung

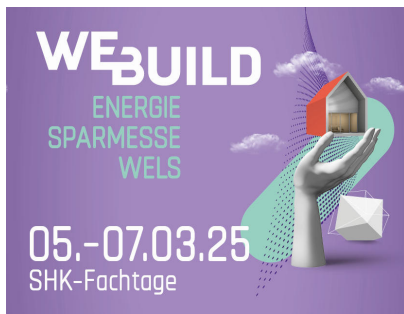
Petra Leingartner
Tel: +43 7242 9392-6658
E-Mail: p.leingartner@messe-wels.at

Projektassistenz

Doris Kaltenbach
Tel: +43 7242 9392-6664
E-Mail: d.kaltenbach@messe-wels.at

Projektassistenz

Dipl.-Ing. Sören Wilkens
Tel: +43 7242 9392-6688
E-Mail: s.wilkens@messe-wels.at



Messe Wels, Doris Kaltenbach
 mailto: d.kaltenbach@messe-wels.at
 Tel: +43 (7242) 9392-6664

Messe Wels, DI Sören Wilkens
 mailto: s.wilkens@messe-wels.at
 Tel: +43 (7242) 9392-6688

Kundennummer	<h1>Anmeldung</h1> ANMELDESCHLUSS 30.09.2024
Auftragsnummer	
(wird von der Messeleitung ausgefüllt)	

FIRMENWORTLAUT FÜR RECHNUNGSLEGUNG

Firmenname	
Firmenbuch-Nr.	UID-Nr.
Straße/Postfach	
Land/PLZ/Ort	E-Mail Rechnungsversand
Telefon	E-Mail
E-Mail	Homepage

ANSPRECHPARTNER

Einzelunternehmer/Geschäftsführer			Geburtsdatum ¹
Frau Herr			Persönliche E-Mail
Vorname Nachname			Mobiltelefon
Messeverantwortlicher			Telefondurchwahl
Frau Herr			Persönliche E-Mail
Vorname Nachname			Mobiltelefon
Leiter		Vertrieb oder Marketing	Telefondurchwahl
Frau Herr			Persönliche E-Mail
Vorname Nachname			Mobiltelefon

¹ Das Geburtsdatum des Inhabers/Geschäftsführers ist bei einer nicht protokollierten Einzelfirma unbedingt erforderlich.

KORRESPONDENZ (falls abweichend)

Firmenname	
Straße/Postfach	
Land/PLZ/Ort	
Ansprechpartner	
Frau Herr	
Telefon	
Persönliche E-Mail	
Vorname Nachname	
Mobiltelefon	

EINTRAG im Aussteller-Verzeichnis online (unbedingt ausfüllen)

Firma/Marke ²	Alphabetische Einsortierung unter Buchstaben:	<input style="width: 50px; height: 20px;" type="text"/>
Straße/Postfach		
Land/PLZ/Ort		
Telefon		
Homepage		E-Mail

² Nur registrierte Firmen/Marken möglich; Änderungen durch Messe Wels vorbehalten.

Bitte markieren Sie max. 10 Produkte/Dienstleistungen in der beiliegenden Produktgruppenliste und retournieren Sie diese gemeinsam mit den Anmeldeunterlagen. (unbedingt ausfüllen)

Eintrag im Markenverzeichnis: hier sind nur Eigen- oder vertretene Marken einzutragen

STANDFLÄCHE

gewünschte Standfläche: m Länge x m Breite = m²

Bitte gewünschte Standart ankreuzen:

<input type="checkbox"/> Halle Reihenstand (30107)	<input type="checkbox"/> Halle Kopfstand (30116)
<input type="checkbox"/> Halle Eckstand (30110)	<input type="checkbox"/> Freigelände (30119)

ACHTUNG: Die endgültige Standgröße und -art ist abhängig von der individuellen Hallenplanung. Hallenpfeiler und Wandvorsprünge sind Bestandteil der zugeteilten Standflächen und mindern die Standmiete nicht.

PREISSTAFFEL FÜR STANDFLÄCHEN

	Halle Reihenstand (pro m ²)	Halle Eckstand (pro m ²)	Halle Kopfstand (pro m ²)	Freigeländestand (pro m ²)
bis 30 m ²	EUR 142,00	EUR 144,00	EUR 146,00	EUR 85,00
31 m ² bis 60 m ²	EUR 135,00	EUR 137,00	EUR 140,00	EUR 73,00
61 m ² bis 90 m ²	EUR 127,00	EUR 129,00	EUR 132,00	EUR 67,00
ab 91 m ²	EUR 120,00	EUR 121,00	EUR 124,00	EUR 57,00

Die Mindestgröße für Standflächen beträgt 9 m² (Halle) und 12 m² (Freigelände). Die Mindestplatzmiete in Hallen beträgt EUR 1.278,00 (30104), im Freigelände EUR 1.145,00 (30105). Die angeführten Preise je m² beinhalten nur die Bodenfläche, keine Seiten- u/o. Rückwände! Trennwände zum Nachbarstand sind aus optischen Gründen zwingend vorgeschrieben. Bei Inselständen wird ein Aufschlag von 3% auf den Netto Kopfstand-Tarif verrechnet. Die Messe Wels behält sich vor, die endgültige Standart (Reihen-, Eck-, Kopf-, Inselstand) im Zuge der Hallenplanung individuell zu vergeben.

Alternativ:

PAKETSTÄNDE: bitte gewünschtes Paket ankreuzen (Ausstattung- siehe Beiblatt Seite 2 und 3)			
<input type="checkbox"/> Paket Bonus 1 (24m ² Eckstand) (34264)	EUR 10.500,00	<input type="checkbox"/> Paket Superior 1 (40m ² Eckstand) (34266)	EUR 14.000,00
<input type="checkbox"/> Paket Bonus 2 (24m ² Kopfstand) (34265)	EUR 10.000,00	<input type="checkbox"/> Paket Superior 2 (40m ² Kopfstand) (34267)	EUR 13.500,00

NEBENKOSTEN (verpflichtend)

Anmeldegebühr (30001)	EUR 98,00	Der Marketingbeitrag optimiert Ihren Messeauftritt werbetechnisch vor, während und nach der Messe, digital und analog. Ihr Logo ist im Online-Auftritt immer automatisch dabei. Sie gestalten Ihren Online-Auftritt! Voller Zugriff auf Online-Werbemittel, Unternehmenseintrag im offiziellen Aussteller-Verzeichnis sowie diverse gedruckte und elektronische Werbemittel für die eigenen Werbeaktivitäten. Weiters beinhaltet diese Pauschale ein Kontingent an kostenlosen Ausstellerausweisen und Parkkarten sowie WLAN-Zugang vor Ort.
Marketingbeitrag (30807)	EUR 369,00	

WERBEMASSNAHMEN

Logopräsenz im Ausstellerverzeichnis	Logopräsenz im Hallenplan mit Pfeilverweis zu Ihrem Messestand
Ja, ich möchte 1 Logo zum Preis von EUR 146,00 (30819)	Ja, ich möchte 1 Logo zum Preis von EUR 375,00 (308072)

Bitte senden Sie Ihr Logo in druckfähiger Auflösung mit Betreff „print“ bis spätestens 20. Januar 2025 an logowerbung@messe-wels.at. Die angeführten Preise gelten exklusive Mehrwertsteuer (20%) und Werbeabgabe (5%). Logos für gebuchte Logopräsenzen im gedruckten Messekatalog, die bis zum Stichtag nicht bei der Messe Wels eingelangt sind, können in der gedruckten Version nicht berücksichtigt werden. Die Kosten dafür werden Ihnen dennoch wie gebucht in Rechnung gestellt.

MESSEVERSICHERUNG

Haben Sie eine gültige Messeversicherung? Bitte beachten Sie die Notwendigkeit einer Messeversicherung für Ihren Stand bzw. Ihre Exponate. Sie können eine derartige Versicherung mit dem Bestellformular des Serviceheftes der Messe Wels abschließen. Dieses geht Ihnen nach der Standplatzzuweisung zu.

INFORMATION

Zusammen mit der Platzmiete sind vor Messebeginn 1% Vertragsgebühr auf die anfallende Standplatzmiete gemäß § 33 TP 5 GebG 1957 und 5% Werbeabgabe auf die Marketingpauschale gemäß § 1 Abs. 2 WerbeAbgG fällig. Die angeführten Preise gelten excl. Mehrwertsteuer (20%). Die gültige Messeordnung der Messe Wels wird in allen Teilen rechtsverbindlich anerkannt und liegt bei bzw. ist auf www.messe-wels.at unter „Geschäftsbedingungen“ abrufbar. Der Gerichtsstand und Erfüllungsort ist Wels/Österreich. Es gilt ausschließlich österreichisches Recht mit Ausnahme des UN-Kaufrechtes. Alle Dienst- und Serviceleistungen können im Serviceheft, das Sie nach erfolgter Platzzuweisung erhalten, bestellt werden.

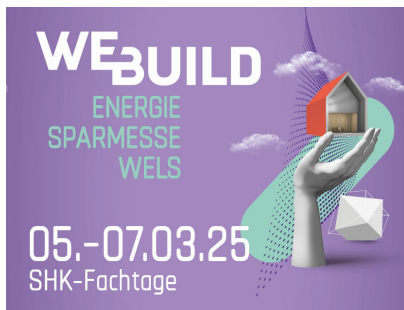
FIRMENMÄSSIGE ZEICHNUNG

Ort, Datum, Firmenstempel Name in Blockbuchstaben Rechtsgültige Unterschrift

VERMerk (wird durch Messeleitung ausgefüllt)

FG/Halle Nr.	Stand-Nr.	Standart	L x B	m ²	
Anmerkung					





Messe Wels, Doris Kaltenbach
 mailto: d.kaltenbach@messe-wels.at
 Tel: +43 (7242) 9392-6664

Messe Wels, DI Sören Wilkens
 mailto: s.wilkens@messe-wels.at
 Tel: +43 (7242) 9392-6688

Kundennummer

Auftragsnummer

(wird von der Messeleitung ausgefüllt)

Anmeldung MITAUSSTELLER

NUR GÜLTIG MIT HAUPTAUSSTELLER-ANMELDUNG (SEITE 1 UND 2)

Dieses Formular verwenden Sie nur im Falle der Anmeldung von Mitausstellern. Pro Mitaussteller bitte gesondert ausfüllen!

HAUPTAUSSTELLER

Firmenname
Straße/Postfach
Land/PLZ/Ort

MITAUSSTELLER

Firma/Marke ¹	
Kontaktperson	Mobiltelefon
Straße/Postfach	Land/PLZ/Ort
Telefon	E-Mail
E-Mail	Homepage

¹ Nur registrierte Firmen/Marken möglich; Änderungen durch Messe Wels vorbehalten.

EINTRAG im Aussteller-Verzeichnis online (unbedingt ausfüllen)

Bitte markieren Sie max. 10 Produkte/Dienstleistungen in der beiliegenden Produktgruppenliste und retournieren Sie diese gemeinsam mit den Anmeldeunterlagen. (unbedingt ausfüllen)
Eintrag im Markenverzeichnis: hier sind nur Eigen- oder vertretene Marken einzutragen

WERBEMASSNAHMEN

Logopräsenz im Ausstellerverzeichnis	Logopräsenz im Hallenplan mit Pfeilverweis zu Ihrem Messestand
Ja, ich möchte 1 Logo zum Preis von EUR 146,00 (30819)	Ja, ich möchte 1 Logo zum Preis von EUR 375,00 (308072)

Bitte senden Sie Ihr Logo in druckfähiger Auflösung mit Betreff „print“ bis spätestens 20. Januar 2025 an logowerbung@messe-wels.at. Die angeführten Preise gelten exklusive Mehrwertsteuer (20%) und Werbeabgabe (5%). Logos für gebuchte Logopräsenz im Aussteller-Verzeichnis, die bis zum Stichtag nicht bei der Messe Wels eingelangt sind, können in der gedruckten Version nicht berücksichtigt werden. Die Kosten dafür werden Ihnen dennoch wie gebucht in Rechnung gestellt.

GEBÜHR UND INFORMATION

Eine Mitausstellergebühr in der Höhe von EUR 490,00 (Art. 30149) inkl. ein Messeausweis inkl. Marketingbeitrag|Basis Digital+, Anmeldegebühr wird pro Mitaussteller an den Hauptaussteller verrechnet. Es werden vor Messebeginn 1% Vertragsgebühr auf die anfallende Standplatzmiete gemäß § 33 TP 5 GebG 1957 und 5% Werbeabgabe auf die Marketingpauschale gemäß § 1 Abs. 2 WerbeAbgG fällig. Die angeführten Preise gelten excl. Mehrwertsteuer (20%). Die gültige Messeordnung der Messe Wels wird in allen Teilen rechtsverbindlich anerkannt und liegt bei bzw. ist auf www.messe-wels.at unter „Geschäftsbedingungen“ abrufbar. Der Gerichtsstand und Erfüllungsort ist Wels/Österreich. Es gilt ausschließlich österreichisches Recht mit Ausnahme des UN-Kaufrechtes. Alle Dienst- und Serviceleistungen können im Serviceheft, das Sie nach erfolgter Platzzuweisung erhalten, bestellt werden.

FIRMENMÄSSIGE ZEICHNUNG HAUPTAUSSTELLER

Ort, Datum, Firmenstempel

Name in Blockbuchstaben

Rechtsgültige Unterschrift

Produktgruppenverzeichnis WEBUILD

max. 10 Produktgruppen
wählbar!

WEBUILD
ENERGIE
SPARMESSE
WELS

Welche Produkte oder Dienstleistungen bieten Sie an? Bitte markieren Sie max. 10 Produkte für die Eintragung im online Aussteller- und Produktverzeichnis. Das Produktgruppenverzeichnis ist Bestandteil des Anmeldeformulars.

Alarmierung

- Alarmanlagen

Balkone

- Balkone

Bau

- Absauganlagen
- Baubedarf
- Baumeisterarbeiten
- Bauträger, Baumeister
- Brunnenausbau
- Erdarbeiten
- Holzbau, Zimmerei
- Leitern, Gerüste
- Plexiglas
- Schalungselemente
- Tiefbohrungen

Baustoffe

- Baustoffe
- Dampfsperrenbänder
- Dichtungen
- Estrich
- Fassaden, -verkleidung, -platten, -elemente
- Flachdachabdichtung
- Glaserei, Glasherstellung
- Isoliermaterialien
- Klebstoffe
- Lehm
- Luftdichtheitssysteme
- Oberflächenschutz
- Schächte, Zubehör
- Verputz
- Ziegel

Baustoffe/Dämmung

- Anstriche, Beschichtung
- Dämmplatten, Dämmsysteme
- Dämmstoffe
- Hanfdämmung
- Schafwolldämmung
- Trittschall-Dämmsysteme
- Vollwärmeschutz
- Wärmedämmung, Wärmedämmsysteme

Beratung

- Ausbildung, Weiterbildung
- Bauberatung
- Baubiologie
- Beratung/Information
- Energieberatung, Förderung
- Energieversorgung
- Finanzdienstleistung, Finanzierung, Vermögensbildung
- Förderungsmöglichkeiten, -darlehen
- Forschung, Entwicklung, Ausbildung

- Gebäudethermografie (Wärmebild)
- Klima- u. Umweltberatung
- Kommunale Dienstleistungen
- Planungsbüro
- Sicherheitsberatung, -systeme
- Vereine, Verbände, ARGE, Organisationen
- Versicherung, -beratung

Böden

- Böden, -systeme, Zubehör
- Bodenbeläge, Bodenbeschichtungen, Fußbodenbeläge
- Holz-, Parkettböden
- WPC-Bodendielen, Terrassendielen

Brennstoffe

- Brennstoffe
- Hackschnitzel
- Pellets

Dach

- Dach, Dachgeschoß
- Dachdeckung, -systeme
- Dachrinnen
- Dachschindel
- Dachziegel, -steine, Rolladenziegel
- Spenglerarbeiten
- Vordächer

EDV

- Bauphysik, Energie, Schall
- Bausoftware
- CAD
- EDV Hard-, Software
- Geografische Informationssysteme (GIS)
- Kommunikationstechnik
- Mobil Computing
- Online - Dienste
- Projektmanagement, Controlling
- Statik, Tragwerksplanung, Vermessung

Elektro

- Batterieladesysteme
- Batterien
- Haushalts- u. Elektrogeräte
- Konsumelektronik
- Lichtschalter u. -systeme
- Smart Home Lösungen

Energieverteilung und -speicherung

- Energiespeichersysteme

Entfeuchtung

- Entfeuchtungsgeräte
- Mauer trockenlegung

Erneuerbare Energien

- Antriebstechnik für Biomasseheizungen
- Biogas -anlagen, und Zubehör

Produktgruppenverzeichnis WEBUILD

max. 10 Produktgruppen
wählbar!

WEBUILD
ENERGIE
SPARMESSE
WELS

Welche Produkte oder Dienstleistungen bieten Sie an? Bitte markieren Sie max. 10 Produkte für die Eintragung im online Aussteller- und Produktverzeichnis. Das Produktgruppenverzeichnis ist Bestandteil des Anmeldeformulars.

- Biomasse, -heizanlagen
- Blockheizkraftwerke und Kraftwärmekopplung (BHKW/KWK)
- Brennstoffzelle
- Erdwärme
- Erdwärmesonden, Zubehör
- Erneuerbare Energie
- Geothermie
- Hackschnitzelheizung, -beförderung
- Montagesysteme für Photovoltaik-Anlagen
- Pelletsöfen, Pelletsanlagen
- Photovoltaik
- Solaranlage, -module, -steuerung, -systeme, Röhren
- Solarboiler
- Solarthermie
- Sonnenkollektoren
- Wärmepumpen (Wasser, Sole, Luft)
- Wechselrichter
- Windenergie

Fahrzeuge, Zubehör

- Anhänger, Transporter, Transporthilfe, Kleintransport
- Elektro-Fahrzeuge, -fahrräder
- Elektromobilität
- Elektrozapfsäulen und Elektrotankstellen
- Fahrzeugbau, -einrichtungen
- Gasmotoren

Fenster

- Dachflächenfenster
- Fenster - Holz/Alu/Kunststoff
- Fensterbänke
- Fensterdichtungen
- Fenstersanierung

Fertigaragen

- Carports
- Fertigaragen, Garagen

Fertigteile

- Beton, -fertigteile
- Decken, -platten
- Fertigteilstiegen, -decken, -keller, -wände
- Hallenbau
- Ziegeldecken

Garten

- Bewässerungsanlagen
- Garten
- Gartenaccessoires
- Gartenmöbel
- Holz im Garten
- Rasenmäher, -Roboter

Gartengestaltung

- Garten-, Landschaftsgestaltung
- Gartenhäuser, Pavillon

- Gartenpflege und -dienstleistungen
- Gewächs-, Glashäuser, Frühbeete
- Hochbeete, Beetgestaltung
- Kinderspielgeräte
- Schwimmbecken, -überdachungen, Schwimmbadtechnik
- Schwimmteichbau, -zubehör
- Wintergärten

Gesundheit

- Beauty, Kosmetik, Naturkosmetik

Haustechnik

- Abflusssysteme, Abflussrohre
- Hausabfluss
- Haustechnik
- Installationen für Elektro, Planung, Material
- Installationen für Heizung, Planung, Material
- Wasserleitung
- Wasserversorgung, -entsorgung

Heizung

- Abgasabsauganlagen
- Abgasmessung
- Brennwerttechnik, Brennwertkessel
- Deckenheizsystem
- Direktheizung
- Elektroheizung, -flächenspeicher, -kamine
- Energiekornheizung
- Energiesparprogramm f. Heizung
- Fernwärme
- Festbrennstoffheizung
- Flächenheizsysteme
- Fußboden-, Wandheizung
- Ganzhausheizung
- Gasheizung, -anlagen
- Heizelemente
- Heizkörper, -armaturen
- Heizsockelleisten
- Heizsysteme
- Heizungsanierung
- Heizungsregler, -sparprogramm, Heizungsthermostate
- Heizungsumwälzpumpen
- Heizungswasser, -aufbereitung
- Holzvergaser
- Infrarotheizung
- Kaminöfen, Verkleidung, Zubehör
- Lagerraumbefüllung
- Ölheizung
- Öltanks
- Radiatoren, Zubehör
- Rauchgaswaschanlage
- Speicherheizung, Schichtspeicher, Speichergeräte
- Wärmegewinnung, Wärmerückgewinnung
- Wärmetauscher

Produktgruppenverzeichnis WEBUILD

max. 10 Produktgruppen
wählbar!

WEBUILD
ENERGIE
SPARMESSE
WELS

Welche Produkte oder Dienstleistungen bieten Sie an? Bitte markieren Sie diese, sonst kann keine Eintragung im Produktverzeichnis des Ausstellerverzeichnisses erfolgen. Das Produktgruppenverzeichnis ist Bestandteil des Anmeldeformulars.

- Wärmeträgerflüssigkeiten
- Wärmeübergabe, -abgabe und -verteil-Systeme
- Zentralheizung

Holzbearbeitung

- Hacker, Spalter
- Holzbearbeitungsmaschinen
- Holzinformation, -be- u. -verarbeitung, Holzschutz
- Tischlerarbeiten

Hydraulik

- Hydraulik
- Hydraulikgeräte und Zubehör

Immobilien

- Grundstücke
- Häuser/Fertighäuser/-hallen
- Holz-, Massivholz-, Blockhäuser
- Immobilien, Immobilienmakler
- ökologische Holzhäuser
- Passiv-/Niedrig-/Niedrigstenergiehaus
- Tiny Haus
- Ziegelhäuser

Innenausbau

- Baumwollputz
- Decken- und Wandsysteme, -verkleidung
- Farben, Malerei
- Holzdecken, Holzmodule
- Innenausbau
- Innenausbauplatten
- Treppen, Geländer, Stiegen, -verkleidung
- Wandverkleidung

Inneneinrichtung

- Badezimmerverbau, -möbel
- Beleuchtung
- Betten, Matratzen, Schlafsysteme
- Fuß-, Eingangsmatten
- Home Office, Büromöbel
- Küchen
- Möbel, Raumausstattung
- Polstermöbel
- Raumausstattung, -dekoration
- Renovierung von Möbel, Treppen und Stiegen
- Teppiche, Vorhänge
- Wasserbetten
- Wohnraumgestaltung

Insektenschutz

- Fliegengitter, Insektenschutz

Installationstechnik

- Fittings
- Kupferverbindungstechnik
- Rohrdurchführungen
- Rohre aus PVC, Rohrleitungssysteme
- Wasser-Installationen, Material, Planung

Kamin

- Edelstahl-Kamin
- Kunststoff-, Keramik-Kamin
- Rauchfang, Kaminsanierung

Kessel

- Heizgeräte
- Kessel für Gas
- Kessel für Hackschnitzel
- Kessel für Öl
- Kessel für Pellets
- Kessel für Stückholz

Klima-, Kälte- und Lüftungstechnik

- Be- und Entlüftung, Lüftungstechnik
- Kältetechnik, Kälteanlagen
- Klimatechnik, Klimaanlage
- Lüftungssysteme, Ventilatoren
- Wohnraumlüftung

Kommunalgeräte

- Rasenmäher, -Roboter

Kommunikation

- Sprechanlagen
- Telekommunikation, Zubehör

Kraftwerke

- Kleinwasserkraftwerke

Kunsthandwerk

- Kunstschmiede
- Stuckarbeiten

Lebensmittel

- Kaffee, Tee und Zubehör
- Speisen, Getränke, Süßwaren
- Wein, Sekt, Spirituosen, Bier

Lichttechnik

- Klima-, Kälte- und Lüftungstechnik
- LED
- Leuchtmittel
- Lichttechnik

Mess-, Steuer- und Regeltechnik

- Mess-, Steuer- und Regeltechnik

Metallbau

- Edelstahlarbeiten, -behälter
- Metallbau, Metallbearbeitung

Ofen

- Dauerbrandöfen
- gemauerte Öfen
- Gußeisenöfen
- Herde, Öfen, Zubehör
- Kachelöfen, Kacheln, Herde
- Specksteinöfen
- Warmluftöfen

Pumpen

- Abwasserpumpen, -reinigungsanlagen
- Bewässerungstechnik, Tropfbewässerung, Pumpen- und Filtertechnik

Produktgruppenverzeichnis WEBUILD

Welche Produkte oder Dienstleistungen bieten Sie an? Bitte markieren Sie max. 10 Produkte für die Eintragung im online Aussteller- und Produktverzeichnis. Das Produktgruppenverzeichnis ist Bestandteil des Anmeldeformulars.

- Pumpen
- Wasserpumpen

Reinigung

- Reinigungsanlagen, -maschinen
- Reinigungsbedarf
- Waschmaschinen und -anlagen

Sanierung

- Altbausanierung
- Brandschadensanierung
- Sanierung
- Sanierung von Fassaden
- Sanierung von Wohnraum
- Schimmelpilzbeseitigung
- Wasserschadensanierung

Sanitär

- Armaturen
- Badausstattung, Badaccessoires
- Badewannen
- Dampfbad, Dampfkabinen
- Durchlauferhitzer
- Duschen, Duschwannen, Duschtabtrennungen
- Fliesen, Kacheln, Keramik
- Industriearmaturen
- Sanitärausstattung, -produkte
- Sanitärkeramik
- Waschtische
- WC-Anlagen

Sicherheit

- Blitzschutz
- Brandschutz
- Brandschutztüren, -klappen, -glas
- Einbruch-, Diebstahlschutzsysteme
- Gebäudesicherheit
- Kontroll- und Überwachungssysteme
- mechanische Sicherheitstechnik
- Rauch-, Brandmeldesysteme
- Sicherheitsfenster, -türen
- Videoüberwachung
- Zutrittsysteme

Sonnenschutz

- Jalousien, -steuerungen
- Markisen, Terrassenüberdachung
- Raffstore
- Rollläden
- Sonnendächer, Sonnensegel
- Sonnenschutz, Folie

Stein

- Boden-, Terrassenplatten
- Gabionen
- Natursteine, Pflastersteine
- Natursteinteppich
- Pflanzsteine
- Steinmetzarbeiten, Steinbau
- Steinpflege

Technik im Haushalt

- Bügelsysteme, Nähmaschinen
- Teleskopstangen
- Wäscheabwurfsysteme
- Zentralstaubsauganlagen

Tore

- Garagen-, Industrietore
- Sektionaltore, Schwingtore
- Tore, Antriebe, Laufschienen, Rolltore

Türen

- Faltelemente
- Innentüren, Haustüren
- Türbeschläge
- Türen, -dichtungen, Türöffner

Umwelt

- Abfallentsorgung, -verwertung, Kompostierung
- Elektro-Smog, Feinstaub-Belastung, Handy-Strahlung
- Kläranlagen
- Kleinkläranlagen
- Regenwassernutzung
- Umwelttechnik

Wasser

- Abwassertechnik
- Hausbrunnen, -abdeckungen
- Trinkwasseraufbereitung/ -hygiene
- Wasseraufbereitung, -behandlung, -versorgung
- Wasserenthärter
- Wasserfilter
- Wasserspeicher

Wellness

- Infrarot, Wärmekabinen, Solarien
- Massagegeräte, Massagemöbel
- Sauna
- Wellness-Anlagen
- Wellness-Funktionsmöbel
- Whirlpools, Massage-, Sprudelbäder

Werkzeuge, Werkstatt- und Betriebsausstattung

- Akkuelektrowerkzeuge
- Baugeräte
- Bohrmaschinen
- Dampfreiniger
- Hochdruckreiniger
- Installationswerkzeuge
- Schleifgeräte, -maschinen
- Werkzeuge

Zäune

- Zäune, Einfriedungen

Zeitung, Medien

- Verlage, Zeitschriften, Fachbücher

Allgemeine Teilnahmebedingungen der Messe Wels GmbH

1. Geltungsbereich

Die allgemeinen Teilnahmebedingungen gelten für alle Mietverträge zwischen der Messe Wels GmbH (MW) und dem Aussteller als Vertragspartner, die im Rahmen der Teilnahme als Aussteller an Messen bei welchen die MW als Veranstalter fungiert geschlossen werden.

2. Anmeldung

Die Anmeldung als Aussteller an der Messe erfolgt schriftlich mittels eines Anmeldeformulars der MW. Mit der firmenmäßigen Zeichnung der Anmeldung legt der Aussteller ein verbindliches und unwiderrufliches Angebot an der Messe teilzunehmen. Vorbehalte, Streichungen, Ergänzungen und Abänderungen auf dem Anmeldeformular und in den Teilnahmebedingungen sind gegenstandslos. Mit der Anmeldung akzeptiert der Aussteller die Allgemeinen Teilnahmebedingungen. Ein Rechtsanspruch auf Vertragsabschluss und die Teilnahme an der Messe seitens des Ausstellers besteht nicht. Die MW behält sich vor, Anmeldungen abzulehnen. Gründe für die Ablehnung können sein: Der Aussteller hat Verpflichtungen aus früheren Veranstaltungen oder Rechtsgeschäften nicht beglichen. Der Aussteller hat in der Vergangenheit gegen Bestimmungen der Teilnahmebedingungen oder anderen Rechtsvorschriften verstoßen, die angemeldeten Produkte und Leistungen stehen im Widerspruch zu dem Messthemata oder werden aus anderen Gründen von der MW als nicht passend beurteilt oder sie widersprechen sonstigen Rechtsvorschriften und Interessen.

3. Standplatzzuteilung

Mit der Vertragsbestätigung bekommt der Aussteller einen Standplatz zugewiesen, welcher auf dem beiliegenden Plan definiert ist (Standplatzbestätigung). Die MW ist berechtigt, Ein- und Ausgänge zum Messegelände und den Hallen zu verlegen oder zu schließen und sonstige bauliche Veränderungen vorzunehmen. Die MW kann nach Vertragsabschluss die Ausstellungsfläche des Ausstellers nach Lage, Art, Maß und Größe insgesamt ändern, soweit dies aus Gründen der Sicherheit, der öffentlichen Ordnung oder deshalb erforderlich ist, weil weitere Aussteller zur Messe zugelassen werden, oder weil Änderungen in den Platzzuteilungen für eine effizientere Auslastung der Räume und Flächen notwendig sind. Solche nachträglichen Änderungen dürfen aber die Zumutbarkeit für den Aussteller nicht überschreiten. Die MW ist berechtigt, die Standgröße abweichend von der Standplatzbestätigung um +/- 15 % zu verändern und die Standmiete im gleichen Ausmaß zu ändern.

4. Mitaussteller, Unteraussteller

Mit- oder Unteraussteller ist, wer am Stand eines Ausstellers (Hauptmieter) mit eigenem Personal und/oder eigenem Angebot auftritt. Die Teilnahme von Unterausstellern ist nur dann zulässig, wenn diese angemeldet und von der MW zugelassen wurden. Für Unteraussteller ist eine Gebühr zu entrichten. Durch diese Zulassung entsteht keinerlei Rechtsbeziehung zwischen der MW und dem Unteraussteller. Für Unteraussteller gelten sinngemäß die gleichen Bestimmungen wie für Aussteller. Der Hauptaussteller hat dafür Sorge zu tragen und haftet diesbezüglich der MW gegenüber.

Zahlungskonditionen

Der Aussteller bekommt eine Rechnung über alle bestellten und verpflichtenden Leistungen, welche im Zuge der Anmeldung zustande gekommen sind. Diese Rechnung ist sofort fällig und die Zahlung ist Voraussetzung für den Bezug der Ausstellungsfläche und für die Ausfolgung der Messeausweise, Parkscheine u.ä. Zusätzliche Leistungen können vom Aussteller lt. den Serviceunterlagen der MW bestellt werden (z.B. Werbeleistungen, IT-Ausstattung, Standbauten). Diese werden gesondert verrechnet, wobei hier insbesondere bei Verbrauchsgütern wie Strom, Wasser etc. eine Vorauszahlung fällig sein kann. Die MW ist generell berechtigt, dem Aussteller die geschuldeten Leistungen solange zu verweigern, bis der Aussteller seine finanziellen Pflichten gegenüber der MW – auch aus früheren Veranstaltungen beglichen hat. Zur Sicherung ihrer aus dem Vertragsverhältnis resultierenden Forderungen behält sich die MW die Geltendmachung des gesetzlichen Mieterpfandrechtes vor. Eine Haftung für Schäden an zurückbehaltenen Gegenständen übernimmt die MW nicht. Wünscht der Aussteller, dass eine Rechnung umgeschrieben wird, weil sich der Name, die Rechtsform oder die Adresse geändert haben, so ist für jede Rechnungsänderung ein Betrag von € 50,- zu zahlen. Dies gilt auch für die Korrektur der Umsatzsteuer bei ausländischen Unternehmen. Bei Angabe einer dritten Person als Rechnungsempfänger ist der Aussteller von seiner Zahlungsverpflichtung nicht entbunden. Wird die Rechnung vom Rechnungsempfänger nicht beglichen, geht die Messe Wels gegen den Vertragspartner rechtlich vor. Die Zahlungskonditionen und Fälligkeiten der ursprünglichen Rechnung gelten weiterhin. Die MW ist berechtigt, dem Aussteller elektronische Rechnungen zu stellen.

Sollte die Erhöhung des VPI-Index höher als im Vergleichszeitraumes des Vorjahres ausfallen, so behält sich die MW vor, eine Preis Anpassung für den diesen Wert übersteigenden Wert zu verrechnen.

5. Vertragsauflösung

Wird die Durchführung der Messe aufgrund einer gesetzlichen Regelung zu COVID-19 behördlich untersagt, entstehen dem Aussteller keinerlei Kosten im Zusammenhang mit der Standplatzanmeldung. Ausgenommen davon sind Spezialanfertigungen im Standbau, Werbeleistungen/Werbemittel deren Produktion vom Aussteller ausdrücklich freigegeben wurden. Kann der Aussteller aufgrund einer gesetzlichen Reisebeschränkung oder damit verbundenen Quarantänebestimmung an der Messe nachweislich nicht teilnehmen, so fallen keine Stornokosten an. Eine Infektion oder persönliche Quarantäne des Ausstellers oder dessen Personal aufgrund von COVID-19 stellt keinen Rücktrittsgrund dar. Der Aussteller hat, abgesehen von gesetzlichen Rücktrittsrechten, kein Recht vom Vertrag zurückzutreten. Der Aussteller hat kein Recht auf Änderung der bereits gemieteten Ausstellungsfläche, insbesondere auf Verkleinerung der Fläche. Sagt der Aussteller seine Teilnahme an der Messe ab, so ist die MW unabhängig davon, ob dem Aussteller ein Rücktrittsrecht zusteht, berechtigt, über die Mietfläche anderweitig zu verfügen. Sollte der Aussteller vom Vertrag zurücktreten, so verpflichtet er sich, bis acht Wochen vor der Veranstaltung ein Reuegeld i.d.H. von 40 % der Rechnung, welche mit der Standplatzbestätigung gesendet wurde, zu bezahlen. Bei späterem Rücktritt sind 100 % zu zahlen. Sollte lt. Pkt.1 die Anmeldung bis 8 Wochen vor der Veranstaltung nicht zurückgezogen werden und noch keine Rechnung über alle bestellten und verpflichtenden Leistungen lt. Pkt.5 ausgestellt sein, so ist das Reuegeld entsprechend der bestellten und verpflichtenden Leistungen lt. Anmeldeformular zu berechnen. Hat der Aussteller bis 12 Uhr des letzten Auftages den Messestand noch nicht bezogen und hat die MW keine Information über den Beginn des Aufbaus durch den Aussteller, kann die MW das Vertragsverhältnis mit sofortiger Wirkung auflösen. Die MW ist berechtigt den Vertrag aufzulösen, wenn ein Sanierungs- oder Konkursverfahren eingeleitet wurde und nicht binnen 4 Wochen, spätestens 8 Wochen vor Messebeginn die Messeteilnahme durch den Verfügungsberechtigten schriftlich bestätigt wurde. Wenn der Aussteller fällige Forderungen lt. Pkt. Zahlungskonditionen nicht begleicht, der Aussteller eine Pflicht zur Rücksicht auf die Rechte, Rechtsgüter und Interessen insbesondere der MW verletzt. In diesen Fällen ist die MW berechtigt, 100 % der Rechnungssumme der Standplatzbestätigung als Schadenersatz zu fordern.

6. Gewährleistung, Reklamation

Etwaige Mängel des Mietgegenstandes sind der MW unverzüglich spätestens vor Beginn der Messe schriftlich zu melden, sodass die MW diese Mängel beheben kann. Spätere Reklamationen können nicht berücksichtigt werden und führen zu keinen Ansprüchen an die MW.

7. Haftung und Schadenersatz

Die MW haftet für keinerlei Schäden und Verluste an dem von dem Aussteller eingebrachten Gut sowie an der Standeinrichtung. Hierbei ist es unbeachtlich, ob die Schäden und Verluste vor, während oder nach der Messe entstanden sind. Während der Auf- und Abbauzeiten sowie während der Messe und außerhalb der Messeöffnungszeiten hat der Aussteller eine erhöhte Sorgfaltspflicht für die Sicherheit seiner Güter. Insbesondere wertvolle und leicht bewegliche Ausstellungsgegenstände sind während der Präsentation zu sichern und auf eigenes Risiko zu verwahren. Das Gleiche gilt für Fahrzeuge der Aussteller, welche am Gelände der MW geparkt sind. Der Aussteller haftet für alle Personen- /Sach- und sonstigen Schäden, die im Zuge seiner Teilnahme auf dem Gelände der Messe Wels verursacht werden. Für fehlerhafte Eintragungen im Messekatalog oder anderen Drucksorten der MW wird keinerlei Haftung übernommen. Muss die Veranstaltung von der MW aus welchem Grund auch immer – insbesondere aufgrund der COVID-19 Pandemie - terminlich oder örtlich verlegt werden, hat der Aussteller keinen Anspruch auf Schadenersatz oder Vertragsrücktritt. Kann die Veranstaltung aufgrund von höherer Gewalt nicht stattfinden, so kann die MW 25 % der bestellten Leistungen lt. Pkt. 5 als Kostenentschädigung in Rechnung stellen. Dies gilt nicht bei einer Absage aufgrund von COVID-19.

8. Versicherung

Die MW weist ausdrücklich darauf hin, dass die vom Aussteller eingebrachten Güter und Materialien nicht durch die MW versichert sind und hierfür auch keine Verpflichtung seitens der MW besteht. Jeder Aussteller ist verpflichtet, eine eigene Messeversicherung für derartige Risiken abzuschließen. Diese kann bei der MW bei den Serviceunterlagen bestellt werden.

9. Bewachung

Die MW sorgt für eine allgemeine Hallen- und Geländebewachung während der Messeveranstaltung. Es besteht kein Rechtsanspruch auf eine gesonderte Stand- bzw. Diebstahlbewachung. Diese ist vom Aussteller gesondert bei der MW zu bestellen.

10. Standbetreuung

Der Aussteller ist verpflichtet, den Messestand während der Öffnungszeiten entsprechend zu öffnen und mit fachkundigem Personal zu besetzen.

11. Ausstellerausweise/Parkkarten

Jeder Aussteller erhält entsprechend der Standgröße eine bestimmte Anzahl von Ausstellerausweisen u. Parkkarten. Zusätzliche Stückzahlen können kostenpflichtig bestellt werden.

12. Fotografieren, Filmen

Die MW ist berechtigt, Fotografien und Filmaufnahmen vom Messegeschehen, den Ständen und Ausstellungsgütern anfertigen zu lassen und diese für Werbezwecke oder allgemeine Presseveröffentlichungen zu verwenden.

13. Datenschutz

Der Aussteller erteilt seine ausdrückliche Zustimmung, dass seine der MW bekanntgegebenen Daten zum Zwecke der Bewerbung der Veranstaltung veröffentlicht werden dürfen.

14. Werbemaßnahmen während der Messe

Werbemaßnahmen und Befragungen sind grundsätzlich nur am eigenen Messestand gestattet. Die Werbung für nicht angemeldete Firmen und Produkte ist untersagt. Ebenso die Werbung für andere, mit dem Messthemata vergleichbaren Veranstaltungen jeglicher Art sowie das Auflegen und Verteilen von Fachmagazinen mit Werbung für vergleichbare Veranstaltungen. Die MW bietet zusätzliche Werbeformen außerhalb des Messestandes (Außenwerbung u.ä.) an. Diese können kostenpflichtig bestellt werden.

15. Messeverkauf

Der direkte Verkauf von mit dem Anmeldeformular angemeldeten Produkten und Dienstleistungen an Messebesucher ist gestattet. Andere Produkte oder Dienstleistungen, insbesondere gastronomische Dienstleistungen bedürfen einer gesonderten Bewilligung. Alle Produkte und Leistungen müssen entsprechend dem ö. Preisauszeichnungsgesetz (PrAG) ausgezeichnet werden. Die MW hat das Recht, den Verkauf von nicht angemeldeten Produkten zu untersagen. Das unentgeltliche Bewirten von Messebesuchern am Messestand zum Zwecke der Kundenpflege ist gestattet.

16. Standfeiern/Lärmentwicklung/Produktpräsentationen/Standbetreuung

Standfeiern nach Messeschluss am eigenen Messestand müssen spätestens 3 Wochen vor Messebeginn bei der MW angemeldet werden, bedürfen einer Genehmigung und sind kostenpflichtig. Standfeiern können von 18:00 bis 22:30 Uhr durchgeführt werden. Musikalische Darbietungen sind ab 18:00 gestattet, der Lautstärkepegel darf 70 dB an der Grenze des Messestandes nicht überschreiten. Es gelten die Regelungen der schriftlichen Genehmigung der MW. Bei allgemeinen Produktpräsentationen am Messestand ist auf die anderen Aussteller Rücksicht zu nehmen; der Lautstärkepegel darf 70 dB an der Grenze des Messestandes nicht überschreiten. Bei Vorführung oder Inbetriebnahme von Maschinen, Öfen etc. sind die jeweils gültigen Sicherheitsbestimmungen einzuhalten. Der Aussteller ist verpflichtet, an der Messe teilzunehmen und den Messestand während der Öffnungszeiten mit fachkundigem Personal zu besetzen.

17. Standbau, Standgestaltung, Abhängungen

Die angemieteten Standflächen werden ohne Trennwände und sonstiger Einrichtung übergeben. Standpläne mit einer Aufbauhöhe von über 3 Metern, in den Hallen 19,20,21 über 5 Metern oder mit zweigeschossiger Bauweise müssen 2 Monate vor Veranstaltungsbeginn bei der MW eingereicht und genehmigt werden. Bei zweigeschossiger Bauweise werden 50 % der Standmiete der überbauten Fläche verrechnet. Die behördlichen Auflagen hinsichtlich Fluchtwege und Sprinkleranlage sind einzuhalten. Die Kosten hierfür hat der Aussteller zu tragen. Die dem Nachbarn zugewandten Standseiten sind ab einer Höhe von 2,5 Metern neutral, weiß, sauber und frei von Installationen zu halten. Die Errichtung einer mind. 2,5 Meter hohen Wand als Abgrenzung zum Nachbarstand ist verpflichtend. Diese Wände können bei der MW/WeDesign bestellt werden. Bei Werbeträgern in Richtung der direkt angrenzenden Nachbarn ist ein entsprechender Abstand zu halten. Die Errichtung von geschlossenen Wänden ist zulässig, wenn diese nicht mehr als 70 % der jeweiligen Standseite einnehmen, andernfalls ist eine Genehmigung der MW einzuholen. Diese Regelung gilt nicht, wenn die Wände mind. 2 Meter von der eigenen Standgrenze entfernt oder nicht höher als 1,2 Meter sind. Das Überbauen oder Gestalten von Messegängen ist nicht gestattet und bedarf in Sonderfällen der Genehmigung der MW. Das Gestalten von Gängen ist grundsätzlich nicht gestattet - das Verlegen von andersfarbigen Teppichen oder ähnlichen Maßnahmen kann in Ausnahmefällen von der MW genehmigt werden. Das mechanische Befestigen von Gegenständen an Böden, Wänden und Hallendekorationen ist nicht gestattet. Dekorationen u.ä., die dem Stil und Inhalt der Messe widersprechen sind auf Anordnung der MW zu ändern oder zu entfernen. Abhängungen können nur in den Hallen 19,20,21 an den vorgesehenen Abhängepunkten hergestellt werden.

18. Abhängungen

Aus Sicherheits- und Haftungsgründen können Deckenabhängungen ausschließlich von der MW hergestellt werden und sind gesondert zu bestellen. Bei Nichteinhaltung werden anderweitig montierte Abhängungen auf Kosten des Ausstellers demontiert bzw. ist ein statisches Gutachten durch den Aussteller zu erbringen. Bei Nichteinhaltung von Standbau- und Standgestaltungsrichtlinien hat der Aussteller auf eigene Kosten einen vertragskonformen Zustand herzustellen. Die MW ist berechtigt, diese Veränderungen auf Kosten des Ausstellers zu veranlassen.

19. Freigelände, Zeltbauten

Für das Verankern von Zelten, Abspannungen, Fahnenmasten u.ä. im Freigelände ist eine Genehmigung der technischen Leitung der MW notwendig. Es sind die vorhandenen Versorgungsleitungen im Boden lt. Plänen zu berücksichtigen. Zelte sind entsprechend der ÖNORM EN 13782 Ausgabe: 2015-06-01 „Fliegende Bauten - Zelte - Sicherheit“ zu errichten und zu betreiben. Das Prüfbuch (Zeltbuch) ist am Veranstaltungsort aufzubewahren und der Behörde auf Verlangen vorzulegen. Die fachgerechte Aufstellung der Zeltanlage ist durch eine befugte Fachperson (Zivilingenieur oder geprüfter Zeltmeister) zu bestätigen. Der Abnahmebefund bzw. Nachweis ist bereitzuhalten und auf Verlangen vorzuweisen. Die MW ist nicht verpflichtet, das Ausstellungsgelände schneefrei zu halten. Standpläne im Freigelände mit einer Aufbauhöhe von über 5 Meter oder mit zweigeschossiger Bauweise müssen 2 Monate vor Veranstaltungsbeginn bei der MW eingereicht und genehmigt werden. Die Aufbauhöhe in Mobilhallen ist bautechnisch mit 2,5 Metern beschränkt, die max. Bodenbelastung mit 500 kg/m². Höhere Aufbauten bedürfen einer Genehmigung.

20. Technische Standeinrichtung

Strom, Wasser, Licht, Druckluft und Datenanschlüsse werden ausschließlich von der MW hergestellt und sind bei der MW zu bestellen. Das Betreiben eines eigenen Wlan-Netzes am Messestand bedarf der Zustimmung der MW. Das selbständige Eingreifen oder Hantieren in Versorgungsnetzen der MW ist strengstens untersagt. Die MW übernimmt keinerlei Haftung für Schäden die aus Leistungsschwankungen, Unterbrechung durch den Versorger, höherer Gewalt oder behördlicher Maßnahmen entstanden sind.

21. Auf- und Abbauzeiten

Die Auf- und Abbauzeiten werden von der MW für jede Veranstaltung bekanntgegeben. Bei Überschreiten der Zeiten ist die MW berechtigt, die entstandenen Kosten in Rechnung zu stellen. Bei Überschreiten der Abbauzeit ist die MW berechtigt, den ursprünglichen Zustand des Standplatzes auf Kosten des Ausstellers wiederherzustellen. Ein vorzeitiger, auch teilweiser Abbau des Messestandes während der Öffnungszeiten ist ausdrücklich verboten. Mit dem Abbau des Messestandes darf unter keinen Umständen vor dem offiziellen Ende der Veranstaltung begonnen werden. Im Falle einer Zuwiderhandlung ist die MW berechtigt, ein Reuegeld von Euro 700,- zu verrechnen.

22. Reinigung

Die MW sorgt für die Reinigung des Messegeländes und der Hallengänge. Restmüll ist ausschließlich in den von der MW bereitgestellten Container und Müllsäcke zu entsorgen. Die MW behält sich vor, eine Gebühr für die Müllentsorgung einzuheben. Die Reinigung der gemieteten Standfläche obliegt dem Aussteller und ist nur außerhalb der Öffnungszeiten zulässig. Bei Nichteinhaltung dieser Vorschriften ist die MW berechtigt, die entstandenen Kosten in Rechnung zu stellen. Nach Messeende zurückgelassene Standbauelemente, Teppiche, Produkte u.ä. werden von der MW kostenpflichtig entsorgt.

23. Befahren des Messegeländes, Parken

Das Befahren des Messegeländes mit Fahrzeugen aller Art ist nur an den gekennzeichneten Bereichen und Parkplätzen auf eigene Gefahr gestattet. Die Einfahrt für Aussteller und deren Personal in das Ausstellungsgelände ist nur mit gültigem Ausweis gestattet. Während der Veranstaltung ist das Befahren des Ausstellungsgeländes nicht gestattet. Die MW kann hiervon Ausnahmen machen und eine entsprechende Einfahrtsgenehmigung erteilen. Bei zeitlich befristeten Einfahrtsgenehmigungen, auch während der Auf- und Abbauzeiten, ist die MW berechtigt, eine Einfahrtskautions einzuhellen um die maximale Aufenthaltszeit zu befristen und somit einen reibungslosen Auf- und Abbau zu ermöglichen. Bei Überschreiten der Zeitfrist verfällt die Kautions. Wohnmobile und Wohnwägen dürfen nur mit Genehmigung der MW am Messegelände stehen. Fahrzeuge über 3,5 t sowie Container, Behälter, Leergut jeglicher Art dürfen während der Messeöffnungszeiten nicht am Gelände abgestellt werden. Die MW ist berechtigt, diese auf Kosten des Besitzers zu entfernen.

24. Messespedition

Der von der Messe Wels beauftragte Spediteur übt am Messegelände das alleinige Speditionsrecht aus. Speditionsleistungen innerhalb des Messegeländes dürfen ausschließlich bei diesem beauftragt werden.

25. Gerichtsstand, salvatorische Klausel, Gebühren

Gerichtsstand und Erfüllungsort ist Wels. Der Aussteller trägt die mit dem Mietvertrag verbundenen Gebühren und Steuern. Sollten einzelne Bestimmungen dieser Geschäftsbedingungen ganz oder teilweise unwirksam werden oder sollte sich in dieser eine Lücke befinden, so soll hierdurch die Gültigkeit der übrigen Bestimmungen nicht berührt werden. Anstelle soll eine angemessene Regelung treten, die dem am nächsten kommt, was die Vertragspartner gewollt haben würden. Beide Vertragspartner verzichten auf den Einwand der Verletzung über oder unter die Hälfte nach ABGB § 93